

Expedition BNE Digitale Lernaufgaben für den BNE-Unterricht

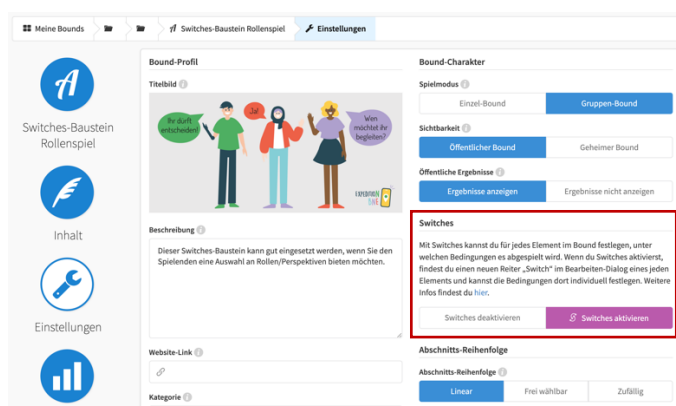
Anleitung Switch-Baustein «Rollenspiel»

Dieser Switch-Baustein kann gut eingesetzt werden, wenn Sie den Spielenden eine **Auswahl an Rollen/Perspektiven bieten** möchten: Die Spielenden können in einer Umfrage auswählen, welche Figur sie begleiten/in welchen Charakter sie sich hineinversetzen möchten. Auf die jeweiligen Antworten findet eine entsprechende Reaktion statt.

Für die Nutzung des Switch-Bausteins ist es entscheidend, ob Sie diesen in einen bestehenden Bound einbinden oder einen neuen Bound entwickeln wollen. Entscheiden Sie, welche der Versionen auf Sie zutrifft, und befolgen Sie die Anweisungen 4a) oder 4b)!

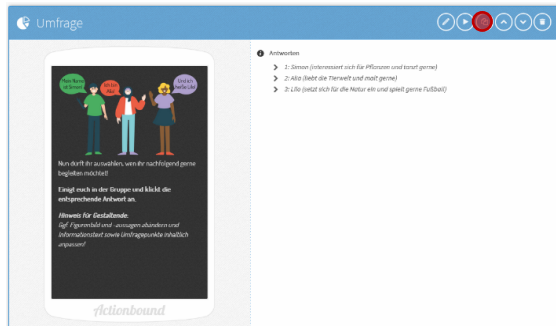
Anleitung zum Kopieren des Switch-Bausteins „Rollenspiel“

- 1) Melden Sie sich in Ihrem Actionbound-Account an.
- 2) Kopieren Sie sich den Baustein-Bound in Ihren eigenen Account, indem Sie den folgenden Link anklicken oder in die Browserleiste einfügen:
https://actionbound.com/copy_bound/baustein-switch-rollenspiel
Actionbound fordert Sie automatisch dazu auf, aus der Kopie einen neuen Bound zu erstellen. Erstellen Sie einen Bound, indem Sie einen passenden Namen festlegen. Der kopierte Bound befindet sich nun in Ihrem Account.
- 3) Aktivieren Sie in dem kopierten Switch-Baustein, der sich nun in Ihrem Account befindet, die Switches in den Einstellungen wie folgt:



- 4a) **Wenn Sie noch keinen Bound erstellt haben**, können Sie den erstellten Baustein-Bound nun mit Ihren Inhalten füllen und als Grundlage für Ihre Boundentwicklung nutzen. Die Switches sind automatisch im Bound gespeichert. Beachten Sie bei der Nutzung die „Hinweise für Gestaltende“ im Baustein und löschen Sie diese nach Kenntnisnahme von den Folien.

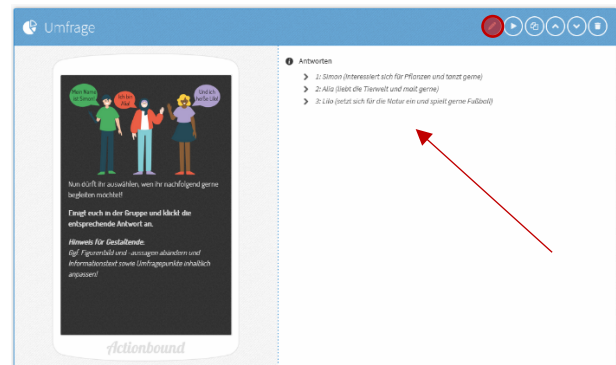
4b) Wenn Sie bereits einen Bound erstellt haben, können Sie diesen dennoch mit dem Baustein „Rollen spiel“ ergänzen. Achten Sie auch in diesem Bound darauf, die Switches in den Einstellungen zu aktivieren. Kopieren Sie sich anschließend die Umfrage mit den Rollen an die gewünschte Stelle in Ihrem Bound.



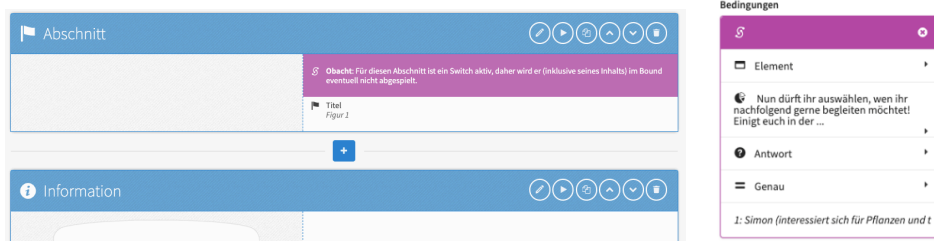
Kopieren Sie nun die Abschnitte der Figuren, die Sie in den Bound einbinden möchten, und fügen Sie sie in Ihren Bound ein. Achten Sie darauf, dass es mindestens zwei Figuren sind.

Achtung: Die Switches sind hier nicht automatisch gespeichert und müssen erneut eingestellt werden.

Passen Sie dafür zunächst die Antworten der Umfrage an die Anzahl der Figuren an. Hier können Sie bei dem Antwortreiter der Umfrage auch die Namen der Figuren anpassen, Figuren hinzufügen oder löschen.



Damit der Abschnitt der gewählten Figur erscheint, müssen die Switches auf den jeweiligen Abschnitten der Figuren wie folgt eingestellt werden:



Achten Sie darauf, dass im Switch die letzte Anweisung exakt dem jeweiligen Umfragepunkt entspricht, damit die Verknüpfung der Folien stimmt.

Passen Sie auf den weiteren Figuren-Abschnitten die Switches analog wie oben beschrieben an.

Sie können den Baustein nach Einbindung der Rollen individualisieren und an Ihre Inhalte anpassen. Dafür können Sie beispielsweise unter die Figuren-Abschnitte Inhalte einbinden, die nur von der bestimmten Figur gesehen werden sollen. Beachten Sie bei der Nutzung die „Hinweise für Gestaltende“ im Baustein und löschen Sie diese nach Kenntnisnahme von den Folien.

5) Testen Sie den Bound, um die Switches auf ihre Funktionsfähigkeit zu überprüfen.