

RICHTLINIEN ZUR ANWENDUNG



Figuren der Projektfamilie



Die zum Download angebotenen Figuren dürfen **ausschließlich** zur Erstellung von digitalen Lernumgebungen mit Actionbound oder ähnlichen Anwendungen sowie in darauf bezogenen Lehrmaterialien (Arbeitsblätter, Präsentationen etc.) verwendet werden. Alle Figuren stehen in verschiedenen Posen zum **Download** zur Verfügung.



Sprechblasen

Zu den Figuren können Sprechblasen platziert und mit Texten bestückt werden. Hierbei ist auf die barrierefreie Lesbarkeit der Texte und einen hohen Farbkontrast zu achten. Serifenlose Schriftarten wie Arial oder Calibri sind geeignet.



Anwendung

Die Figuren müssen in den ursprünglichen Proportionen platziert und dürfen nicht verändert, skaliert, umgefärbt oder ergänzt werden. Details dürfen nicht gelöscht werden. Die Personen müssen über ihre Größe identifizierbar bleiben (Kinder, Teenager, Erwachsene).



RICHTLINIEN ZUR ANWENDUNG



Farben

Zu den Figuren können Elemente in den Farben des Projektdesigns platziert werden.
Folgende Werte sind für die Darstellung am Bildschirm zu übernehmen:



#133645
RGB 19/54/69



#3aa652
RGB 58/166/82



#7ac9d2
RGB 122/201/210



#a697c9
RGB 166/151/201



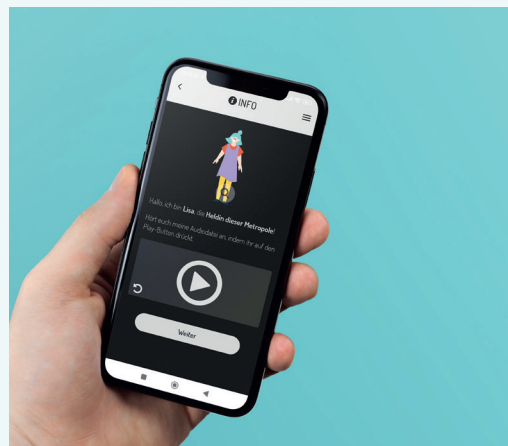
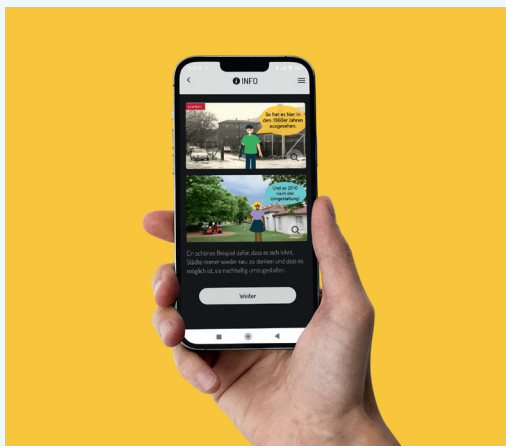
#eb584e
RGB 235/88/78



#feca33
RGB 254/202/51

Umsetzungsbeispiele

Links: Einbettung der Figuren auf Hintergrundbildern mit Sprechblasen
Rechts: Einfache Umsetzung ohne Hintergrundbilder und Sprechblasen



Rechtliches

Bildungszwecke: Die mit den Figuren erstellten Bounds müssen Bildungszwecken dienen, dürfen aber kommerziell genutzt werden. Die Quelle der Rahmenfiguren (Bildrechte) muss nicht in jedem Bild angegeben werden.

Verweis: Am Ende jedes Bounds muss ein Verweis in folgendem Wortlaut enthalten sein: „Der Bound wurde mit Elementen des Projekts Expedition BNE der PH Ludwigsburg erstellt. Weitere Informationen: www.expedition-bne.de.“

KONTAKT: INFO@EXPEDITION-BNE.DE · WWW.EXPEDITION-BNE.DE